



## Doppel-Lenkrolle mit Anschraubplatte

- 1200 - 3400kg
- Durchmesser 125 - 250mm
- Gehäuse in Stahlschweißkonstruktion
- Polyamidrad, Präzisionskugellager

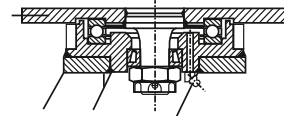
kontakt@storjohann-kiel.de  
www.rollenplaner.de

### Technische Daten

<b>Bestellcode:</b>	43L OTP 250 P13	<b>Rad <math>\varnothing</math> in mm:</b>	250
<b>Tragkraft in kg:</b>	3.400	<b>Radbreite in mm:</b>	2x 58
<b>Plattengröße in mm:</b>	270 x 250	<b>Schraubloch Abstand in mm:</b>	230 / 210 x 210 / 160
<b>Schraubloch <math>\varnothing</math> in mm:</b>	17,00	<b>Ausladung Rolle in mm:</b>	82,00
<b>Bauhöhe in mm:</b>	365	<b>Temperaturbereich C° min / max:</b>	-20 : +80
<b>Norm:</b>	EN 12532	<b>Laufflächenhärte:</b>	Shore D 78
<b>EAN-Code:</b>	4250217331831		

### Gehäusebeschreibung

- Doppelrolle, Stahlschweißkonstruktion, verzinkt-chromatiert
- Gabelkopf gelagert über Kegelrollen- und Axialrillenkugellager
- Lagerbolzen verschraubt und gesichert
- Radachse verschraubt



### Radbeschreibung

- Radkörper aus Polyamid
- schwere Ausführung
- Präzisionskugellager

